

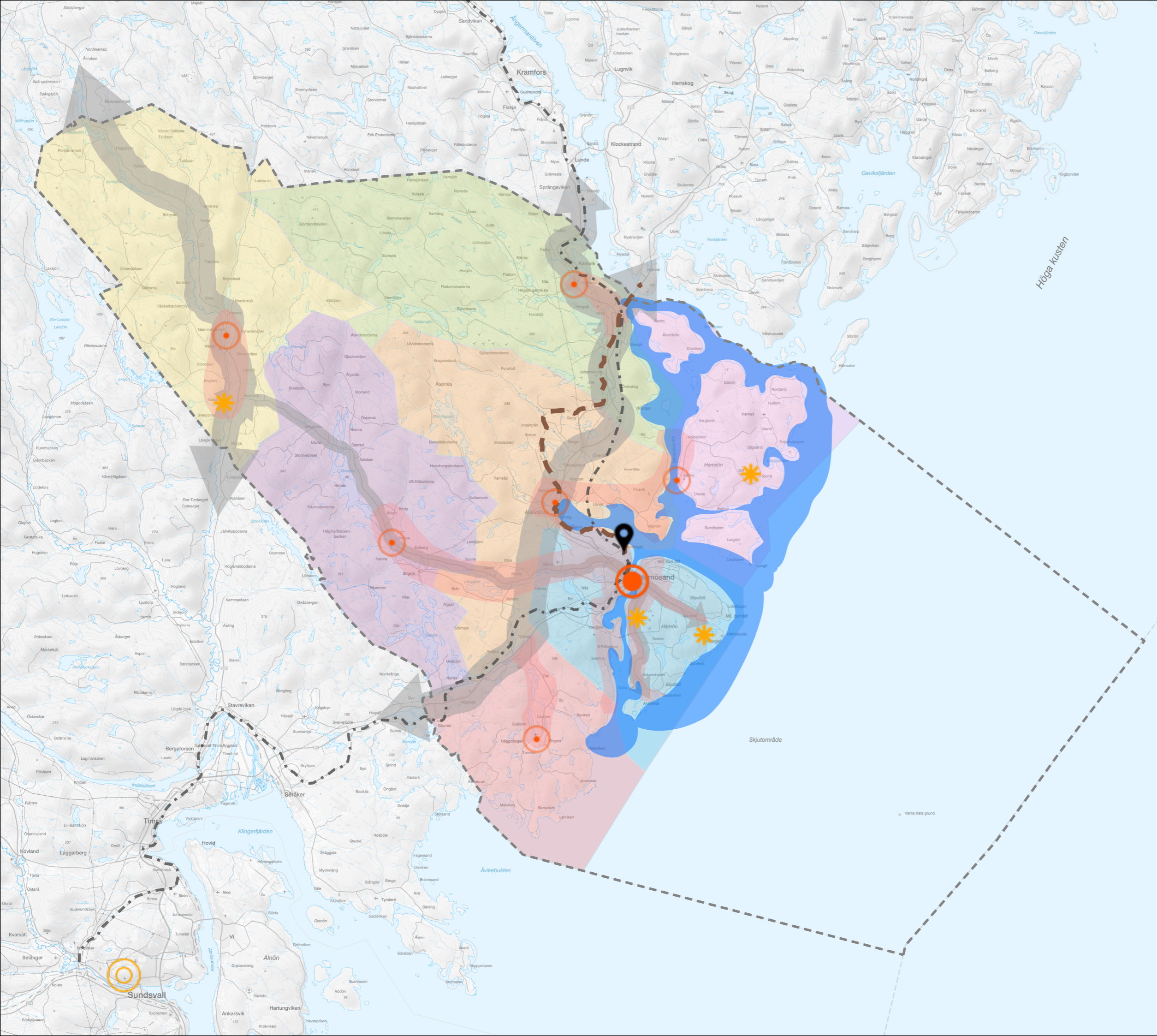














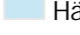
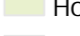




Mitt Härnösand 2040

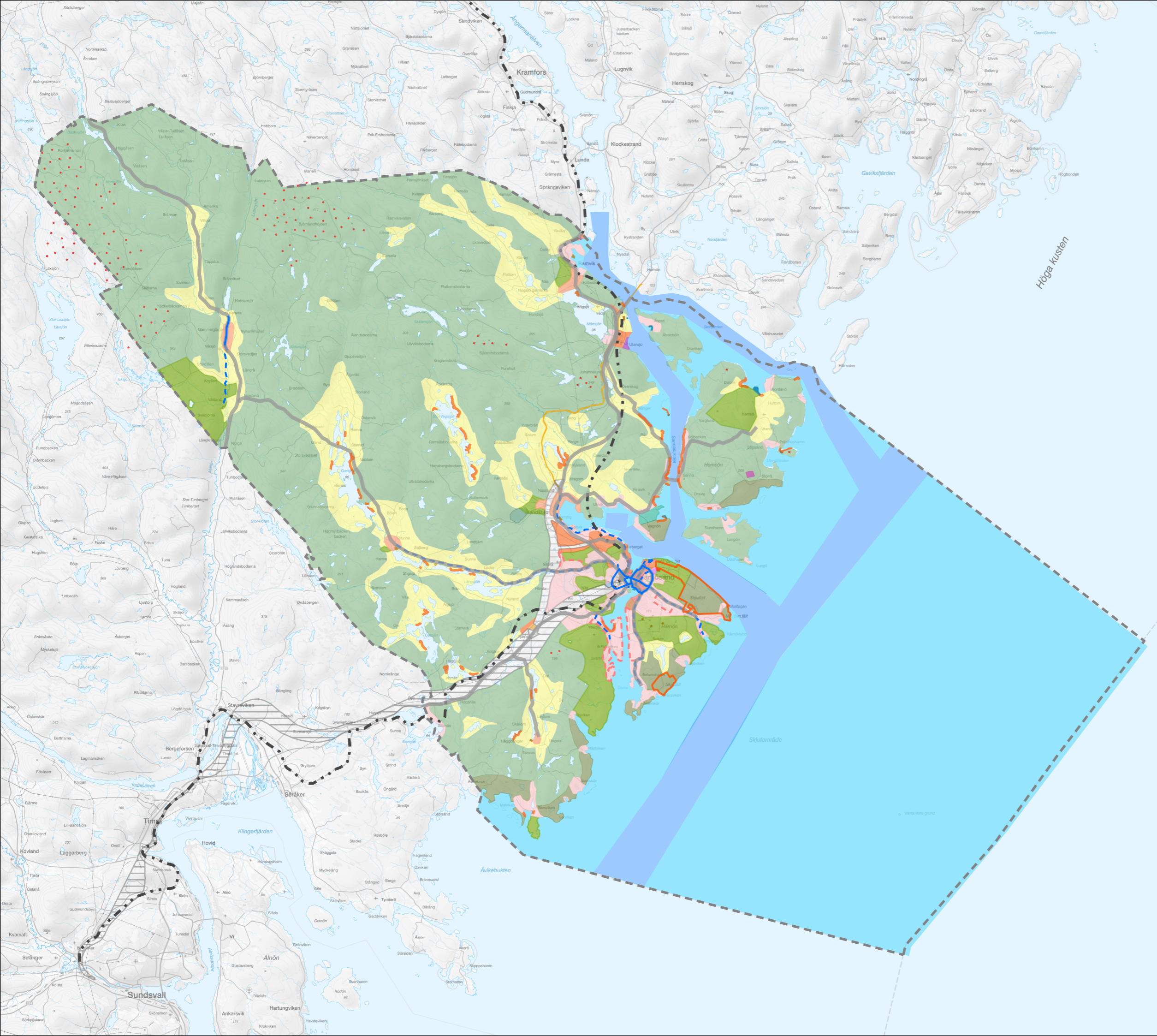
ÖVERSIKTPLAN

Plankartor

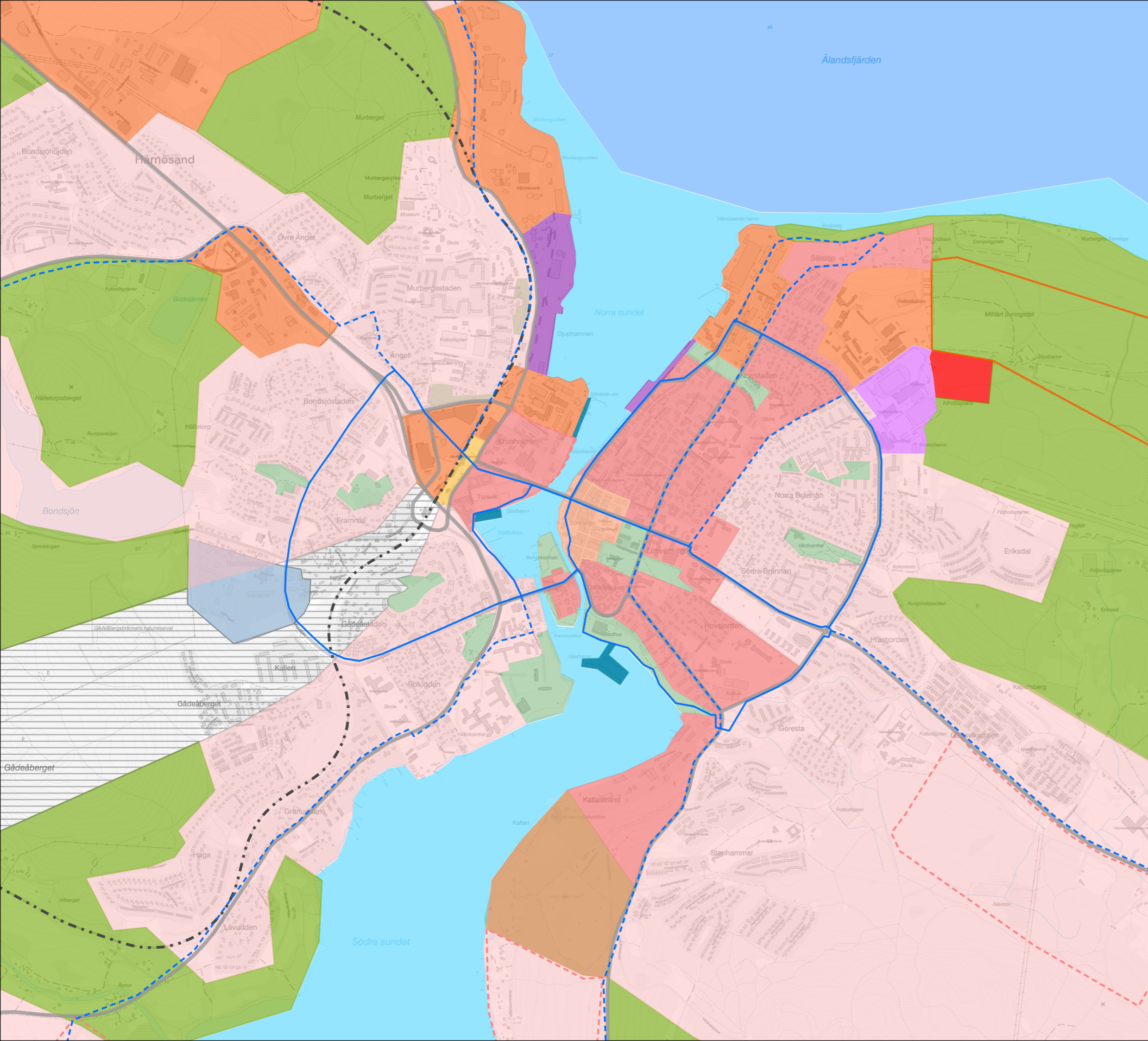




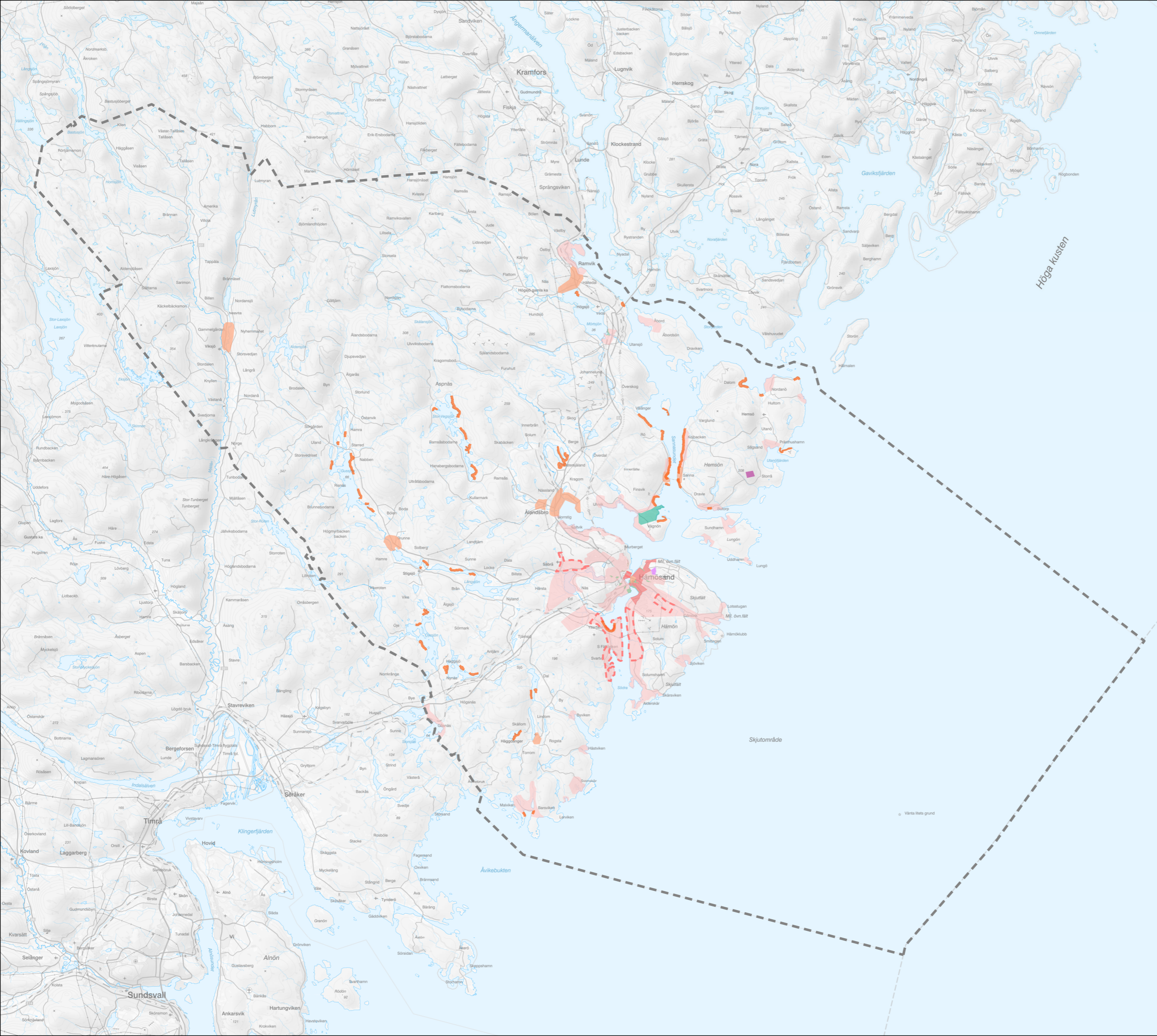
-  Förbindelse för kollektivtrafik
-  Centralort
-  Kommunalsentrum
-  Regional kärna
-  Större besöksmål
-  Kommungräns
-  Järnväg
-  Utvecklingsstråk för vandring och rekreation
-  Utvecklingsområde för friluftsliv och besöksnäring
-  Utvecklingsriktning bebyggelse
-  Utvecklingsinriktning för kommunikationer
-  Häggdänger
-  Hälsoands tätort
-  Högsjö
-  Stigsjö
-  Säbrå
-  Viksjö
-  Öarna



- Kommungräns
- Gång- och cykelväg - Anslutningsstråk
- Järnväg
- Väg
- Gång- och cykelväg - Huvudstråk
- Bostäder
- Militärverksamhet
- LIS
- Transportnod
- Farled
- Hamn
- Järnväg
- Resecentrum
- Väg
- Utveckling, idrott och motion
- Bostäder
- Centrum
- Golfbana
- Besöksanläggning
- Bostäder
- Park
- Företagsområde
- Jordbruk
- Skogsbruk
- Friluftsområden
- Camping
- Gästhamn
- Naturområde
- Vandringsled
- Hav och kust
- Avloppshantering
- Energiproduktion
- Materialåtervinning



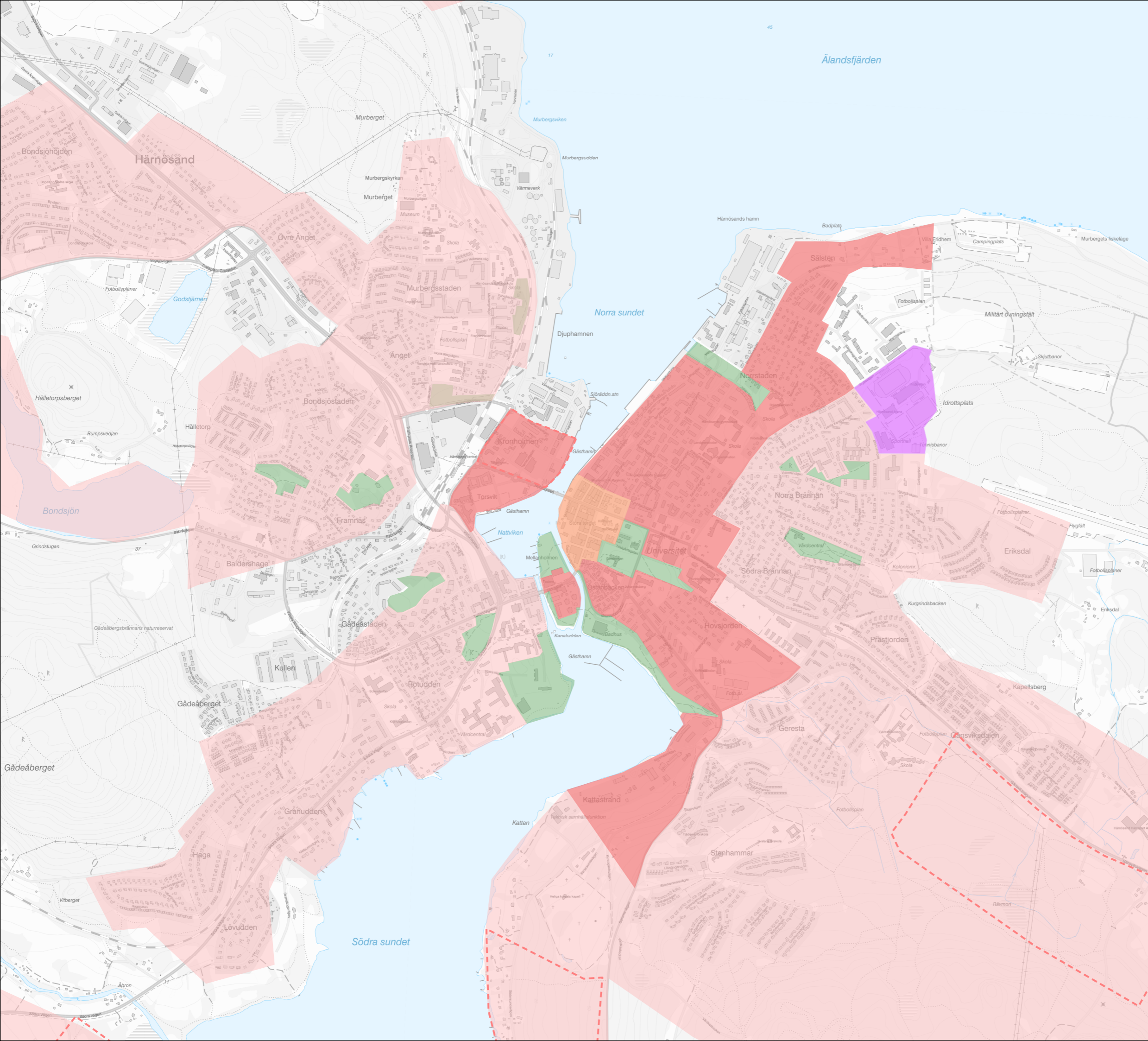
- - - Bostäder
- Militärverksamhet
- - - Gång- och cykelväg - Anslutningsstråk
- - - Järnväg
- Väg
- Gång- och cykelväg - Huvudstråk
- Avloppshantering
- Energiproduktion
- Materialåtervinning
- Utveckling, idrott och motion
- Bostäder
- Centrum
- Bostäder
- Park
- Företagsområde
- Farled
- Hamn
- Järnväg
- Resecentrum
- Friluftsområden
- Gästhamn
- Hav och kust



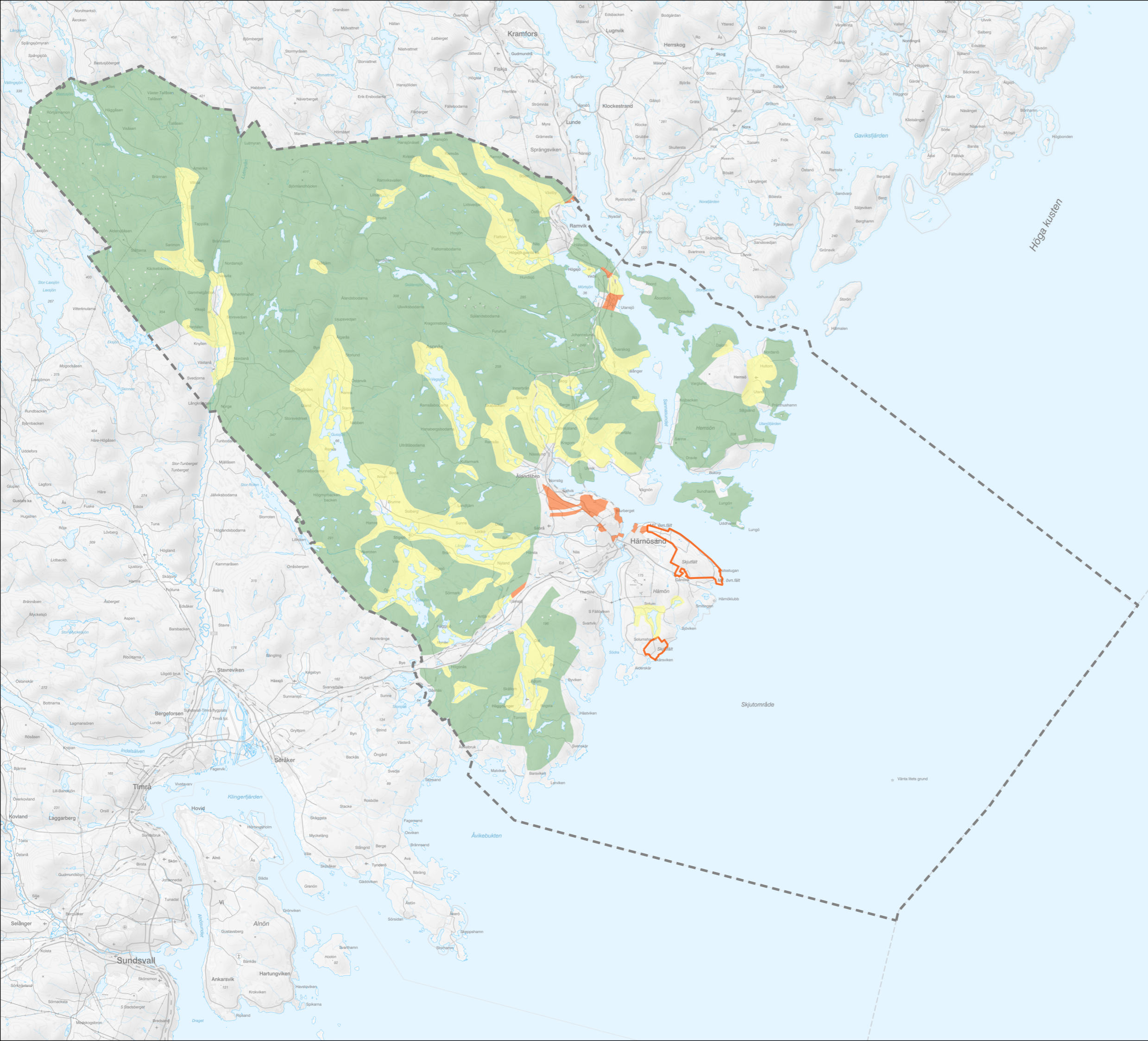
- Kommungräns
- - - Bostäder
- LIS
- Utveckling, idrott och motion
- Bostäder
- Centrum
- Golfbana
- Besöksanläggning
- Bostäder
- Park

Höga kusten

Skjutområde



- - - Bostäder
- Utveckling, idrott och motion
- Bostäder
- Centrum
- Bostäder
- Park



--- Kommungräns

— Militärverksamhet

— Företagsområde

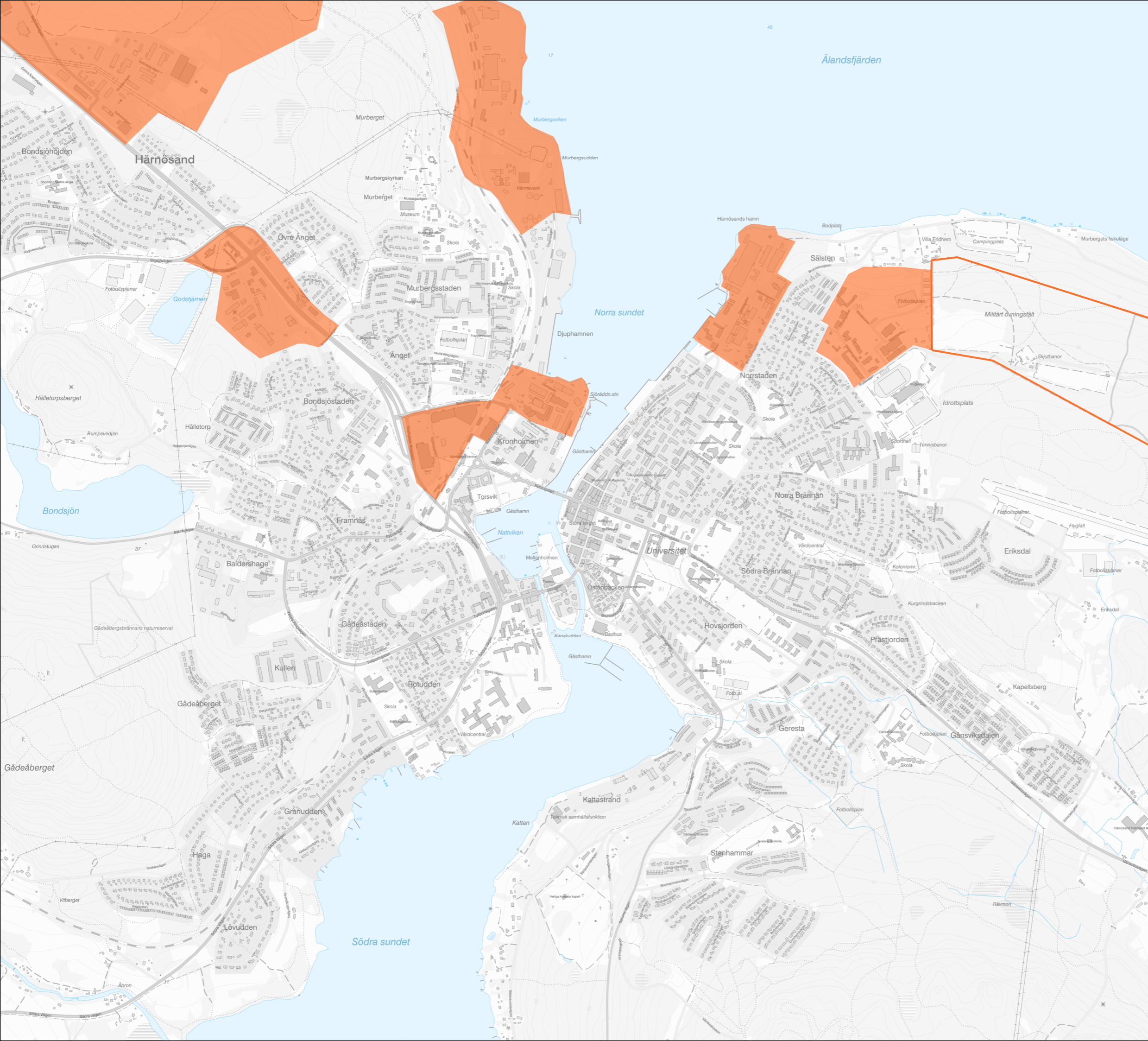
— Jordbruk

— Skogsbruk

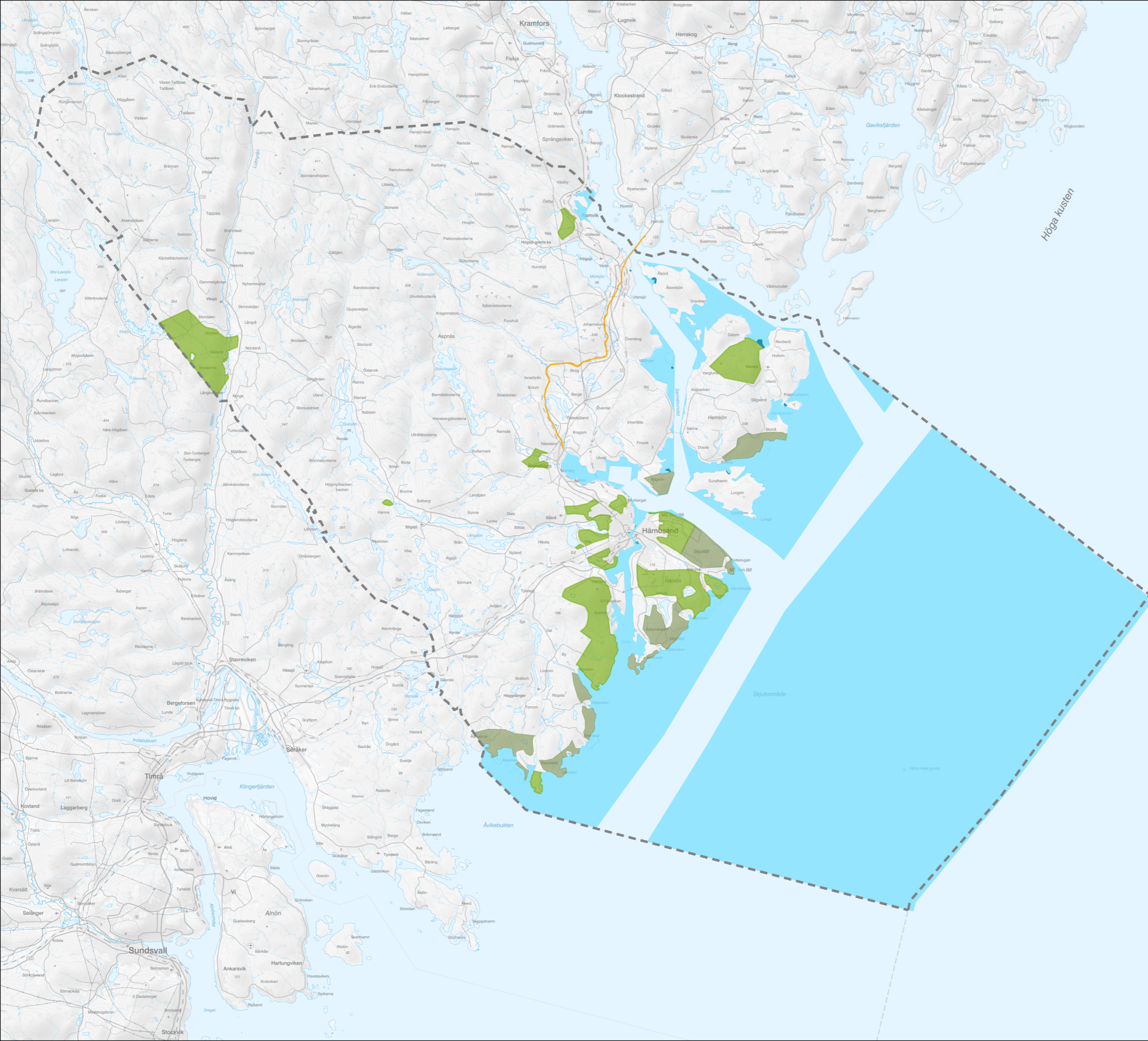
Höga kusten

Skjutområde

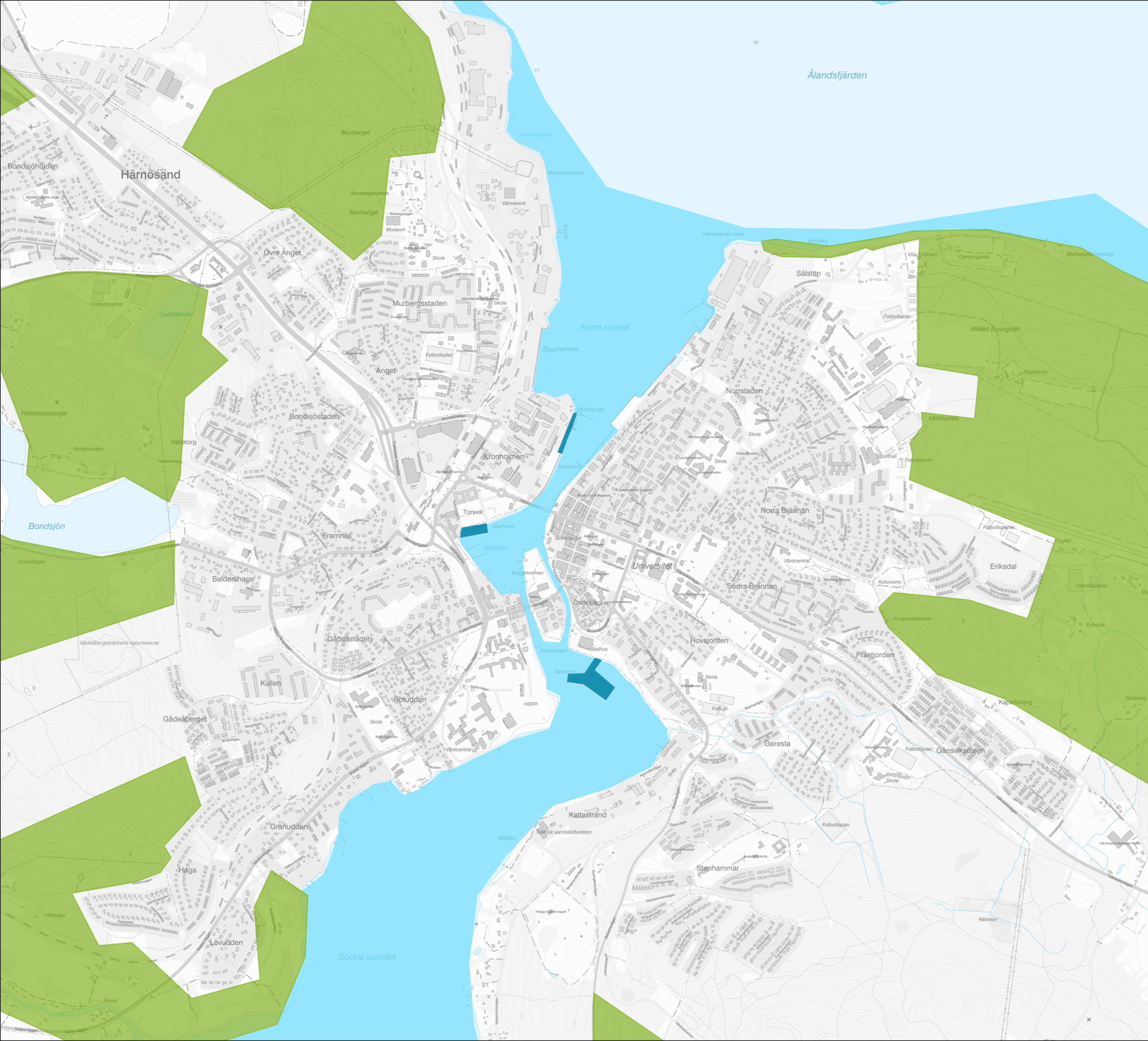
Värta llets grund



- Militärverksamhet
- Företagsområde



- - - Kommungräns
- Friluftsområden
- Camping
- Gästhamn
- Naturområde
- Vandringsled
- Hav och kust



- Friluftsområden
- Gästhamn
- Hav och kust

Älandsfjärden

Hårnösand

Övre Anget

Murbergsstaden

Bondsjöstaden

Framnäs

Baldershage

Gådeåstaden

Gådeåberget

Grånudden

Haga

Lövudden

Kattastrand

Stenhammar

Geresta

Gänsviksdalen

Kapellsberg

Hovsjorden

Prästjorden

Södra Brännan

Norra Brännan

Norrstađen

Sälsten

Norra sundet

Djuphamnen

Gästhamn

Universitetet

Mattviken

Gästhamnskanalen

Kattan

Södra sundet

Bondsjön

Murbergsviken

Murbergssundet

Hårnösands hamn

Ängstälte

Villa Ershem

Campingplats

Murbergets skivåge

Militärt övningsfält

Skjutbanor

Idrottsplats

Tennisbanor

Fotbollplaner

Volleybanor

Fotbollplaner

Myran

Eriksdal

Fotbollplaner

Myran

Eriksdal

Godberg

Kapellsberg

Godberg

Hårnösands Hamn

Hårnösands Hamn

Hårnösands Hamn

Hårnösands Hamn

Hårnösands Hamn

Hårnösands Hamn

Hårnösands Hamn

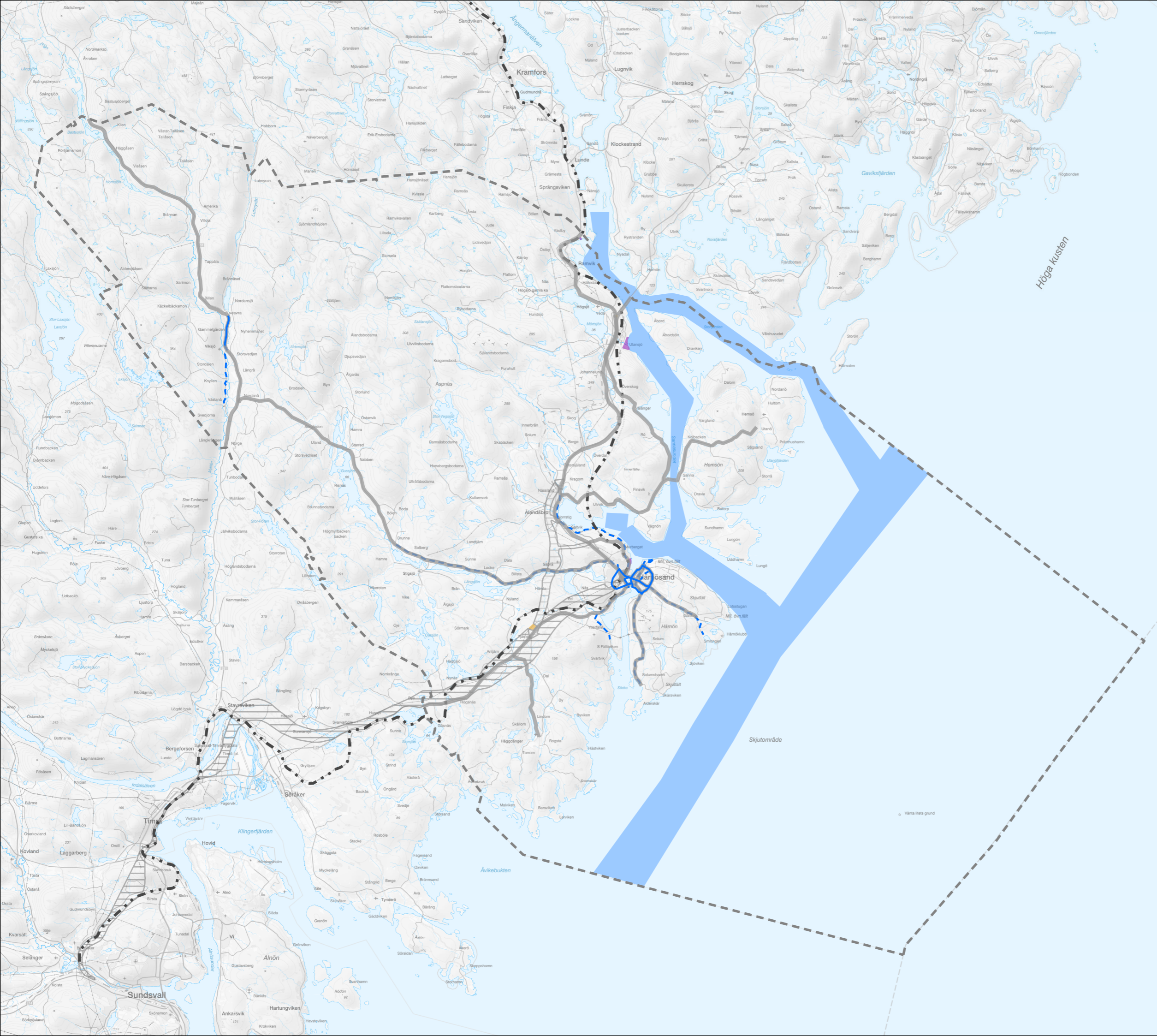
Hårnösands Hamn

45

17

37

SÖRA VÄG

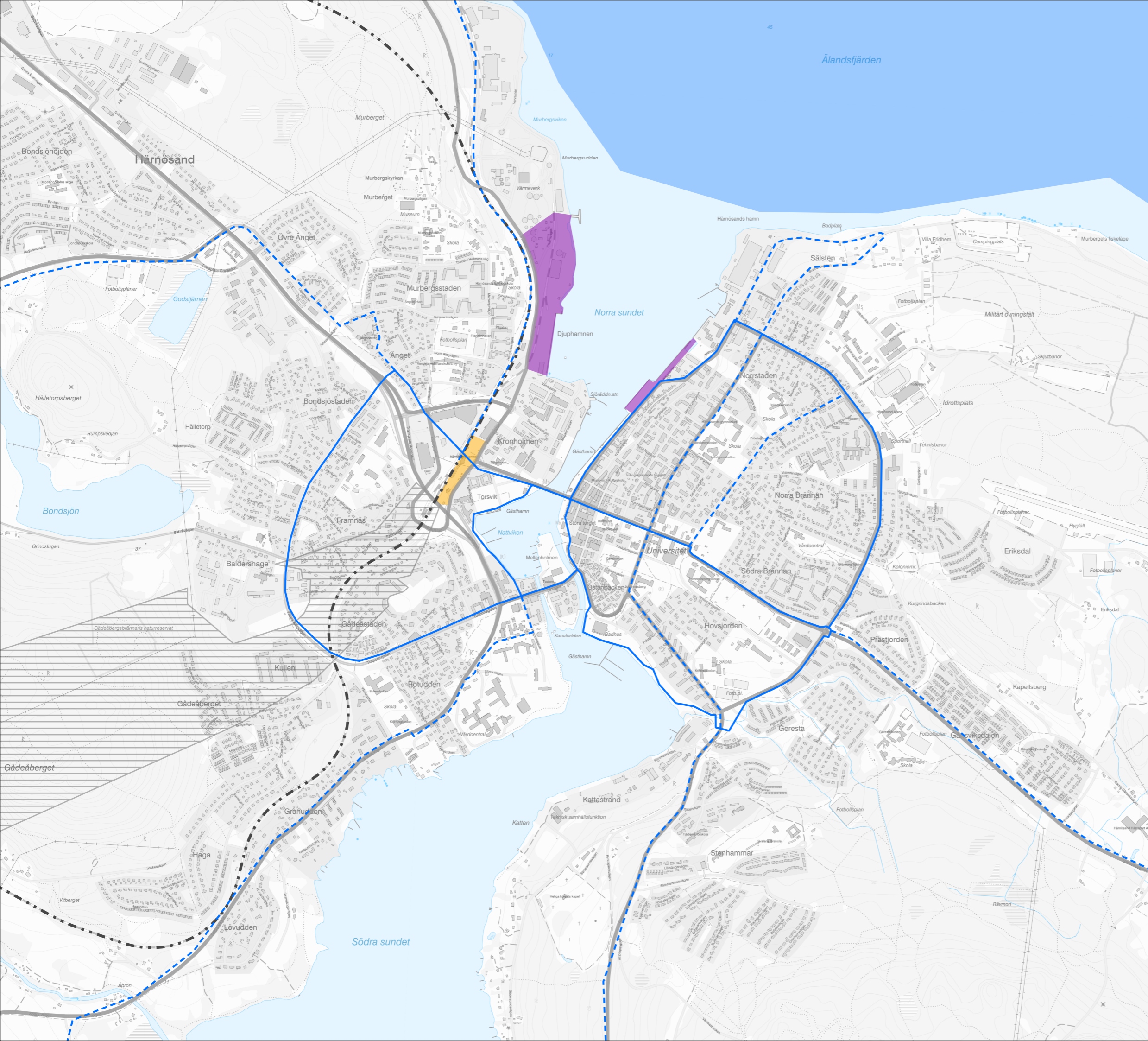


- Kommungräns
- - - Gång- och cykelväg - Anslutningsstråk
- · - Järnväg
- Väg
- Gång- och cykelväg - Huvudstråk
- Transportnod
- Farled
- Hamn
- ▭ Järnväg
- Resecentrum
- ▭ Väg

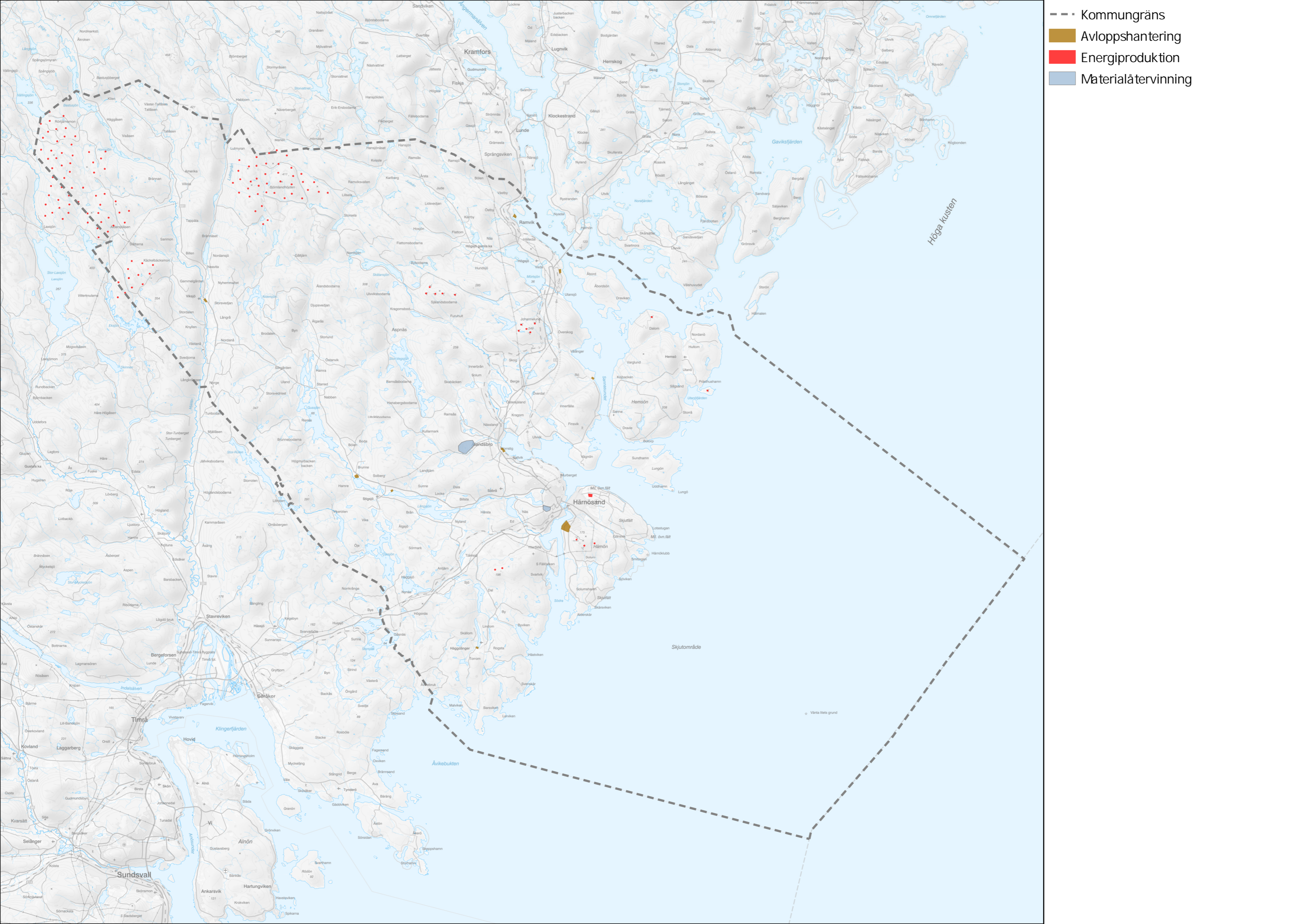
Höga kusten

Skjutområde

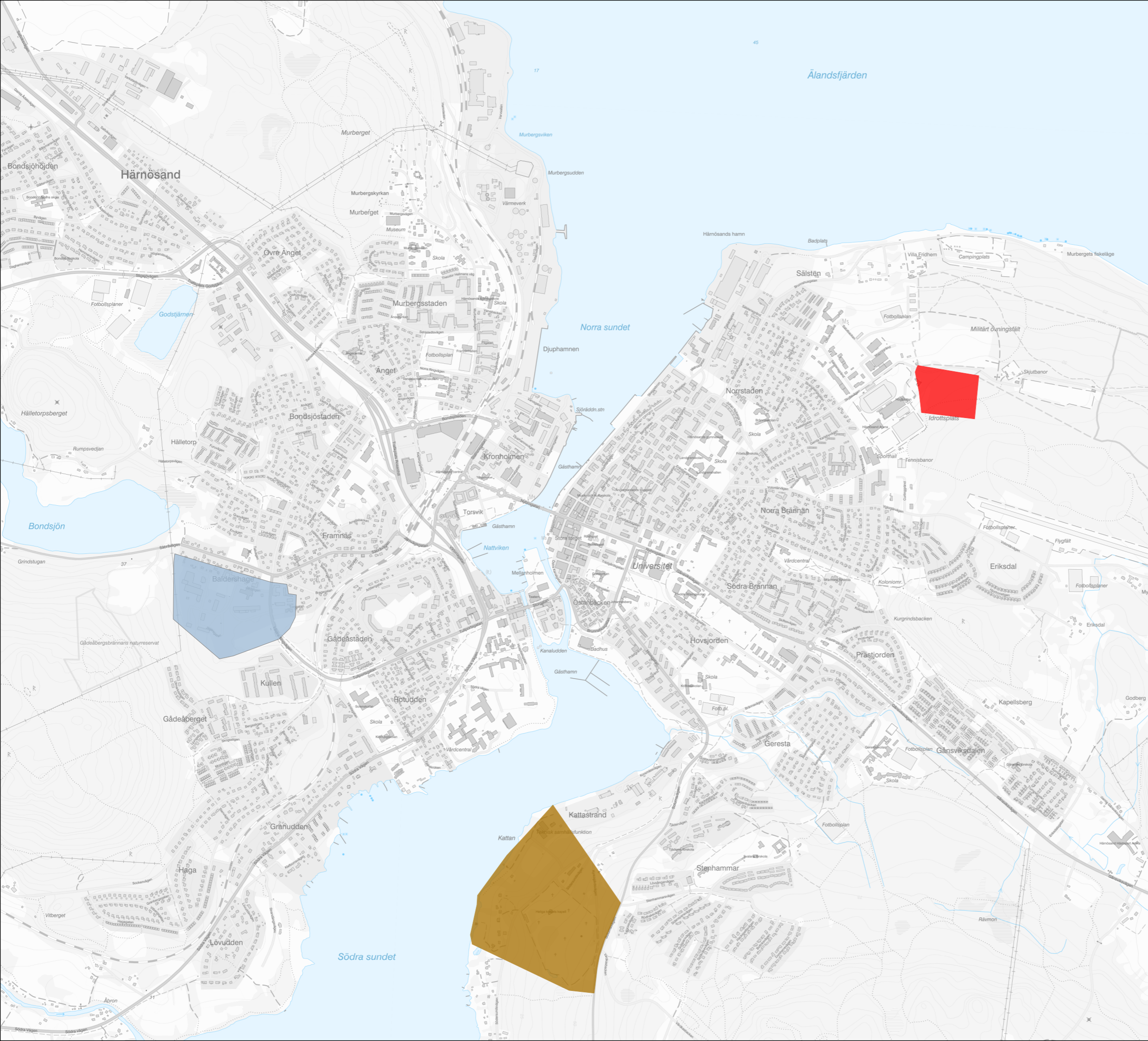
Värna lites grund



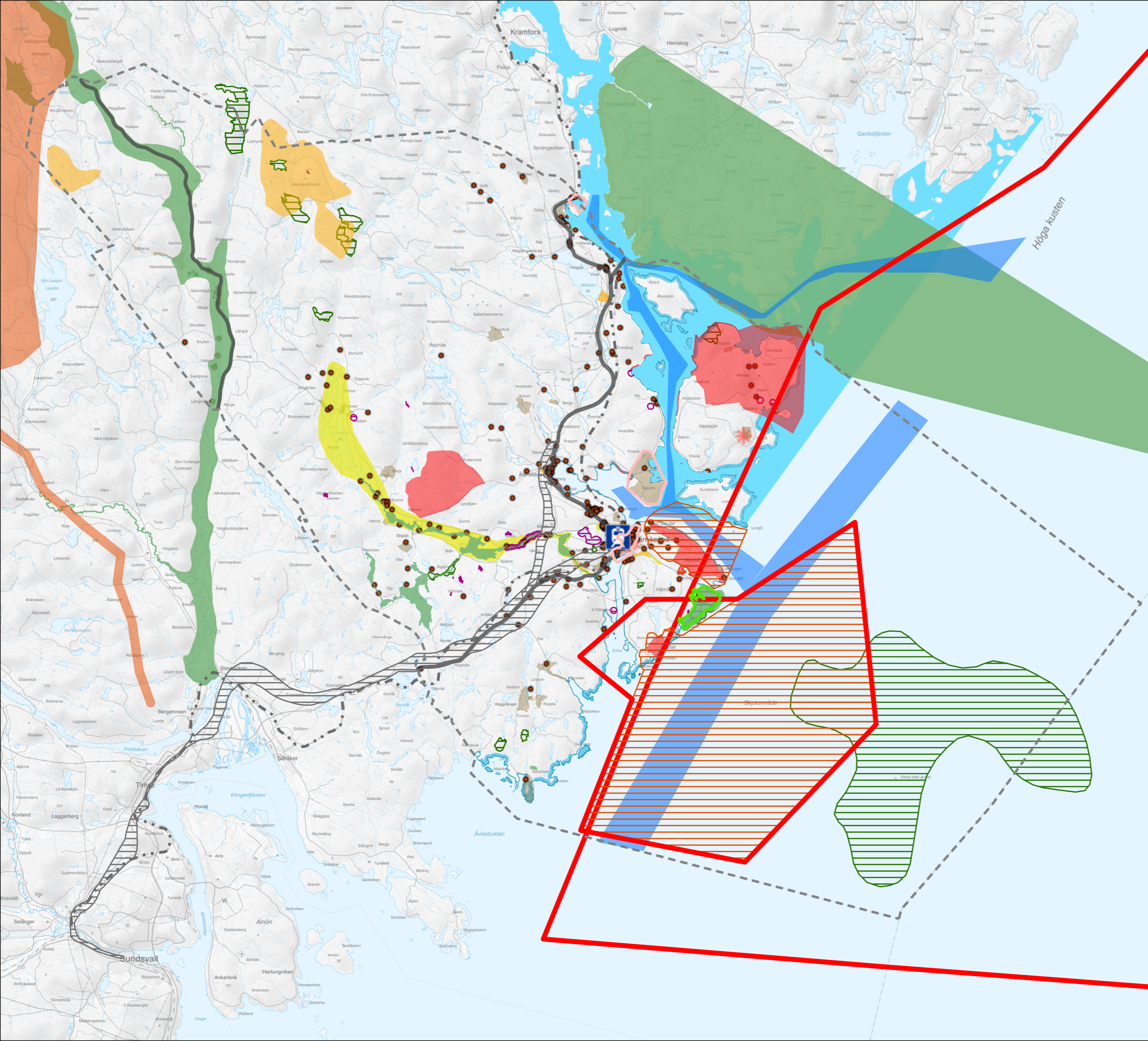
- Gång- och cykelväg - Anslutningsstråk
- Järnväg
- Väg
- Gång- och cykelväg - Huvudstråk
- Farled
- Hamn
- Järnväg
- Resecentrum



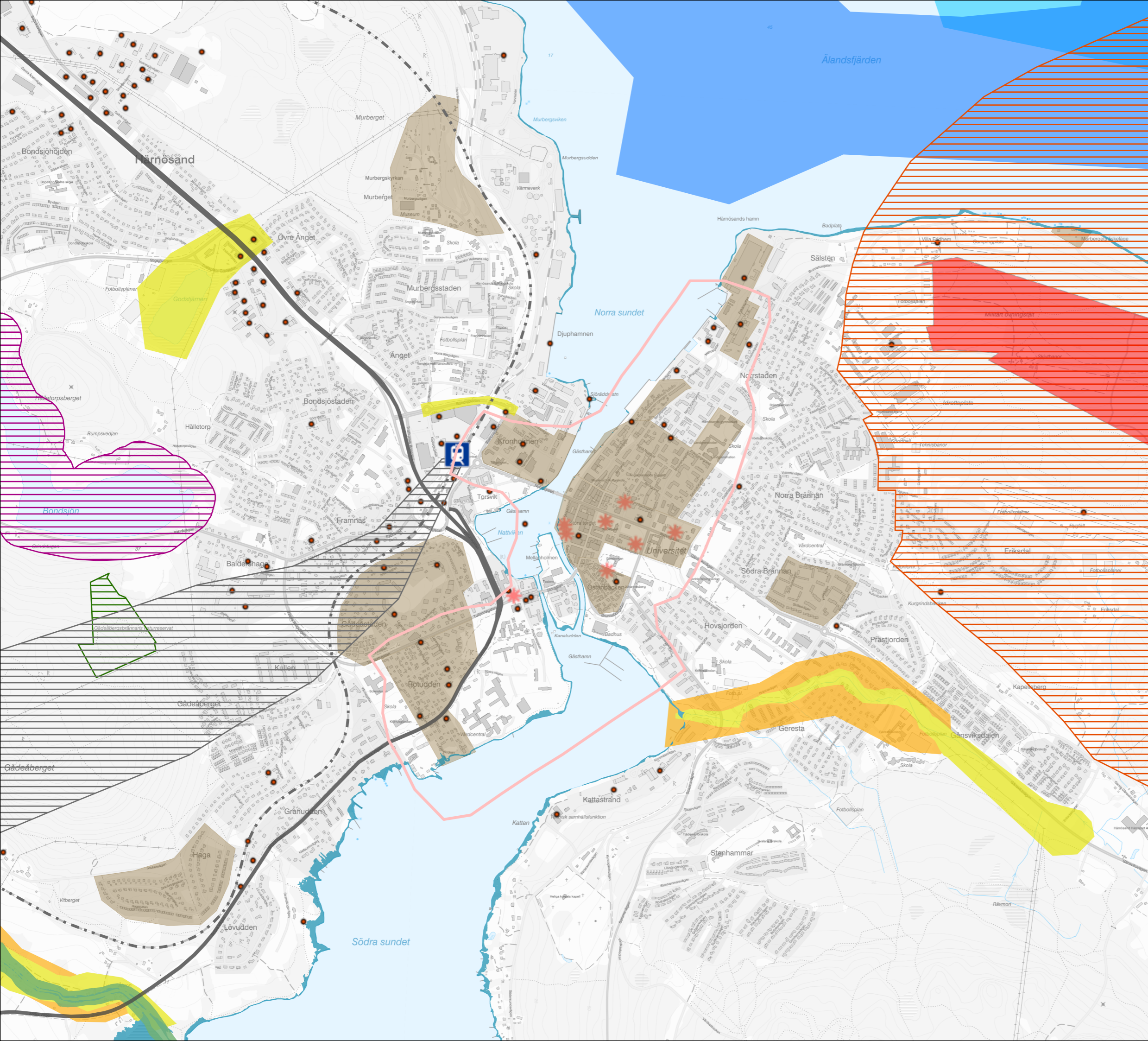
- - - Kommungräns
- Avloppshantering
- Energiproduktion
- Materialåtervinning



- Avloppshantering
- Energiproduktion
- Materialåtervinning



-  Riksintressen - Järnvägsstation
-  Värden och hänsyn - Byggnadsminnen
-  Miljö och risker - Förorenade områden
-  Kommungräns
-  Riksintressen - Befintligt vägnät
-  Riksintressen - Befintlig järnväg
-  Riksintressen - Vindbruk
-  Riksintressen - Rennäring
-  Riksintressen - Friluftsliv
-  Riksintressen - Totalförsvaret
-  Riksintressen - Totalförsvarets anläggningar
-  Riksintressen - Totalförsvarets influensområden
-  Riksintressen - Totalförsvarets övrig påverkan
-  Riksintressen - Sjöövningssområden
-  Riksintressen - Kulturmiljövård
-  Riksintressen - Framtida järnväg
-  Riksintressen - Framtida vägnät
-  Riksintressen - Farled
-  Riksintressen - Naturvård
-  Riksintressen - Natura 2000
-  Riksintressen - Yrkesfiske hav
-  Miljö och risker - Vattenskyddsområden
-  Risk för ras och skred
-  Risk för erosion
-  Utredningsområden för klimatanpassning
-  Risk för översvämning år 2100
-  Värden och hänsyn - Kulturmiljöer
-  Biotopskyddsområde
-  Fågelskyddsområde
-  Naturreservat
-  Utökat strandsskydd



-  Riksintressen - Järnvägsstation
-  Värden och hänsyn - Byggnadsminnen
- Miljö och risker - Förorenade områden
- Riksintressen - Befintligt vägnät
- Riksintressen - Befintlig järnväg
- Riksintressen - Totalförsvaret
- Riksintressen - Totalförsvarets influensområden
- Riksintressen - Kulturmiljövård
- Riksintressen - Framtida järnväg
- Riksintressen - Farled
- Riksintressen - Naturvård
- Riksintressen - Yrkesfiske hav
- Miljö och risker - Vattenskyddsområden
- Risk för ras och skred
- Utredningsområden för klimatanpassning
- Risk för översvämning år 2100
- Värden och hänsyn - Kulturmiljöer
- Naturresevat